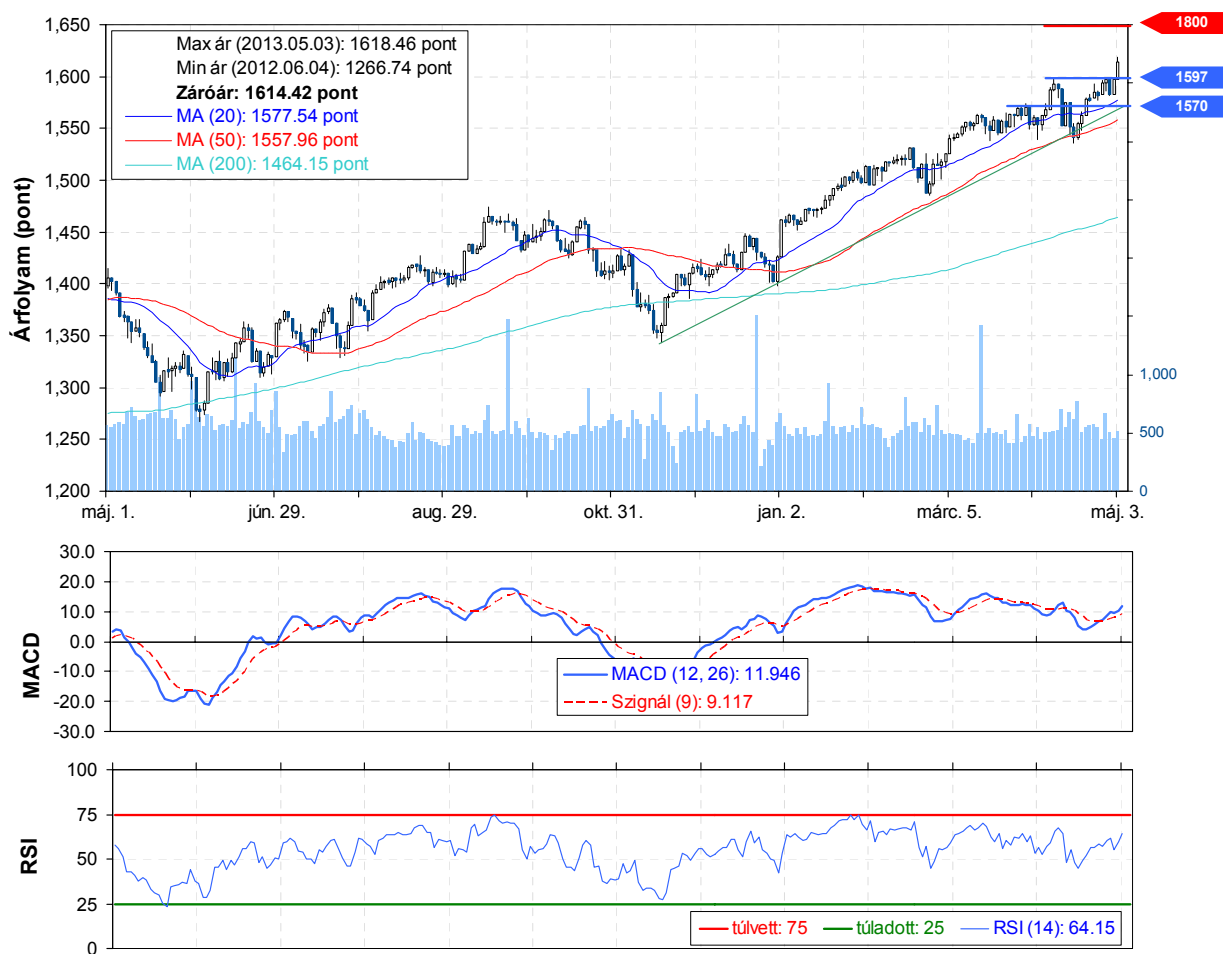


S&P 500 – stop-loss módosítás index

Belépési pont: **1563** Kiszállási pont: **1800** Stop-loss: **1570 4535**

Kirobbanó formát mutatott az S&P 500 az elmúlt hét során, melyet a pénteki emelkedésével koronázott meg az index, ami után új csúcsra emelkedett az index értéke. Az emelkedés lehetővé teszi, hogy a stop-loss megbízást feljebb, a belépési pont fölé emeljük.

S&P 500 Index (napi bontás)



- Látványos emelkedést produkált az S&P 500 index értéke, ami után új rekordot állított be a vártnál jobb munkapiaci adatok hatására. Az emelkedés lehetővé teszi, hogy a veszteséglimitáló stop-loss megbízást a belépési pont fölé 1570 ponthoz emeljük, ami fölött 1597 pontnál helyezkedik el egy támasz szint. Az új stop-loss aktiválódása esetén is már nyereséget realizálhatunk.
- A pénteki kedvező amerikai munkaerő piaci adatok, mely szerint a nem mezőgazdasági foglalkoztatottság 165 ezer fővel bővült és a munkanélküliség 7,5%-ra mérséklődött újabb lendületet adhat az amerikai gazdaságnak. A pozitív hír hatására nagyot ugrottak az amerikai részvények és részvényindexek is. A részvényektől elvárt kockázati prémium nagysága csökkenésnek indult, ami pozitívan hat a részvények értékelésére.
- A volatilitást mérő VIX index értéke egy rövid kilengést követően tovább folytatta a csökkenést, ami az emelkedő piac jele.



Erste Market HD

Nálunk már iPad-en is kereskedhet!

► Részletek

Fogalmak

P/E = P / EPS = Price / Earning Per Share = A részvényárfolyam osztva az egy részvényre jutó eredménnyel

EPS = A vállalat nettó eredménye osztva a forgalomban levő részvények számával

Megmutatja, hogy a részvényvásárlással eszközölt befektetésünk hány év alatt térül meg nettó eredmény szinten.

Az alacsony PE mutató a következőket jelentheti: (i) alulárzott a részvény; (ii) az eredménye csökkenni fog az adott vagy az elkövetkező években.

A magas PE mutató a következőket jelentheti: (i) túlárzott a részvény; (ii) magas eredménybővülés várható az adott és/vagy az elkövetkező években.

EV/EBITDA = Enterprise Value / Earnings Before Interest Tax Depreciation and Amortization

EV = Piaci kapitalizáció+ nettó adósság

Piaci kapitalizáció = Részvény szám szorozva az árfolyammal

Nettó adósság = Rövid és hosszú távú adósság összege mínusz a cég készpénzállománya

EBITDA = Operatív eredmény és az amortizáció összege

Operatív eredmény = A nettó eredmény, a kisebbségi részesedés, az adó és a pénzügyi eredmény összege = Az értékesítés árbevétele csökkentve a cég működési költségeivel.

Megmutatja, hogy a cég működéséből keletkező eredményből hány év alatt lehetne kifizetni a részvényeseket és a hitelezőket.

Az alacsony EV/EBITDA mutató a következőket jelentheti: (i) alulárzott a részvény; (ii) a cég bruttó készpénztermelése az elkövetkező években csökkeni fog.

A magas EV/EBITDA mutató a következőket jelentheti: (i) túlárzott a részvény; (ii) a cég bruttó készpénztermelése az elkövetkező években növekedni fog.

P/BVPS = Price per Book Value Per Share = A részvényárfolyam osztva az egy részvényre jutó könyvszerinti eszközértékkel

BVPS = Book Value Per Share = Könyvszerinti érték osztva a részvényzámmal

Könyvszerinti érték = A cég sajáttőkéje

Megmutatja, hogy hányszorosát fizeti a piac a tulajdonolt eszközök piaci értékének (más szavakkal: ha felszámolnánk a céget, akkor a hitelezők kifizetése után rendelkezésre álló pénz hányszorosát fizetjük ki az adott árfolyamon vásárolt részvény esetén).

Az alacsony P/BVPS mutató a következőket jelentheti: (i) alulárzott a részvény; (ii) a sajáttőkére vetített megtérülés – azaz a nettó eredmény osztva a saját tőkével – alacsony, azaz kisebb, mint az elvárt hozam (esetleg negatív - azaz veszteség), amely általában az adott ország kockázatmentes kamatlábánál 0-5% ponttal nagyobb hozamot jelent.

A magas P/BVPS mutató a következőket jelentheti: (i) túlárzott a részvény; (ii) a sajáttőkére vetített megtérülés – azaz a nettó eredmény osztva a saját tőkével – magas, azaz magasabb, mint az elvárt hozam, amely általában az adott ország kockázatmentes kamatlábánál 0-5% ponttal nagyobb hozamot jelent.

Az Erste Brókerek munkanapokon 8:30 és 22:00 óra között várják tőzsdei megbízásait telefonon:

| | | | | | |
|------------------|------------|-------------------|------------|-----------------|------------|
| Angyal Krisztián | 1-235-5852 | Baráth Tibor | 1-235-5854 | Bereczk Zoltán | 1-235-5860 |
| Bézsényi Zoltán | 1-235-5855 | Boldizsár Péter | 1-235-5114 | Farkas László | 1-235-5895 |
| Hanzli Judit | 1-235-5886 | Keresztyén Attila | 1-235-7564 | Kéri Lajos | 1-235-5874 |
| Kincse Áron | 1-235-5858 | Kis Dániel | 1-235-5873 | Kovács Zsolt | 1-235-5175 |
| Lojts László | 1-235-5849 | Varjú Péter | 1-235-5111 | Vaszkó Szabolcs | 1-235-5857 |

Honlap: www.erstebroker.hu, www.erstemarket.hu **e-mail:** erstebroker@erstebroker.hu

A kiadványban foglalt információk az Erste Befektetési Zrt. - 1138 Budapest, Népfürdő u. 24-26., tev. eng. szám: E-III/324/2008 és III/75.005-19/2002 (Társaság) által hitelesnek tartott forrásokon alapulnak, de azokért a Társaság szavatosságot vagy felelősséget nem vállal. A kiadványban foglaltak nem minősíthetők befektetésre való ösztönzésnek, befektetési tanácsadásnak, értékpapír jegyzésére, vételére, eladására vonatkozó felhívásnak vagy ajánlatnak. A tőkepiaci és makrogazdasági helyzetet, a befektetések és azok hozamai alakulását olyan tényezők alakítják, melyre a Társaságnak nincs befolyása, a befektető által hozott döntés következményei a Társaságra nem háríthatók át. A kiadványban foglaltak – teljes vagy részleges – felhasználása, többszörözése, publikálása, átdolgozása, terjesztése kizárólag a Társaság előzetes írásos engedélyével lehetséges. A kiadvány kiadása időpontjában érvényes. További részletek: www.erstebroker.hu, ügyletek előtti tájékoztatásról szóló Hirdetményben.

A kiadvány nem a befektetési elemzések függetlenségének előmozdítását célzó jogi követelményeknek megfelelően készült, nem vonatkozik rá a befektetési elemzések terjesztését, közzétételét megelőző ügyletkötésre vonatkozó tilalom.
